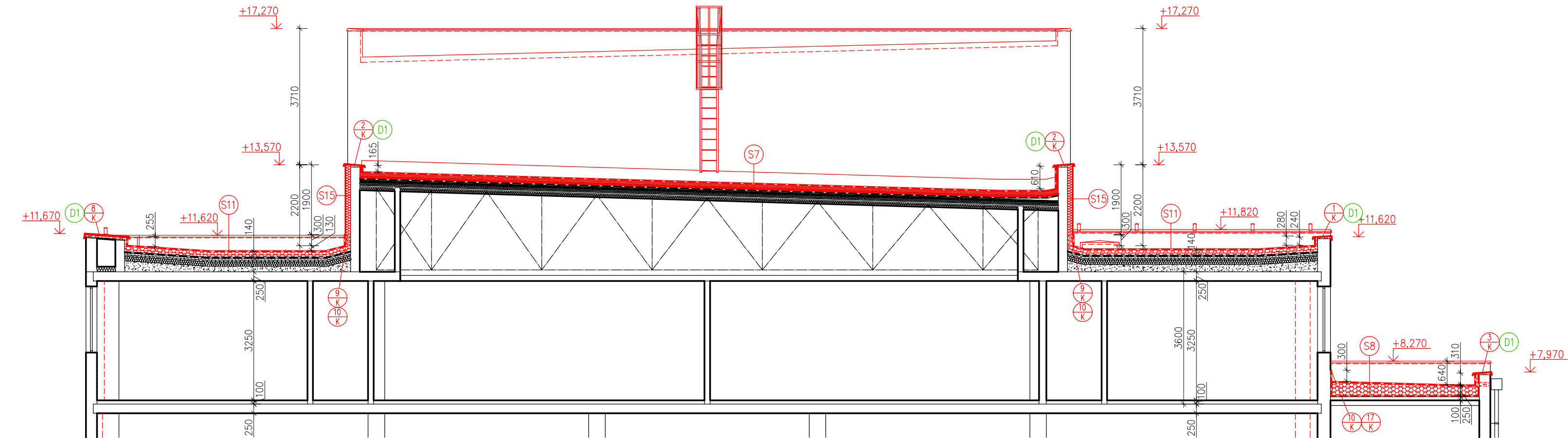
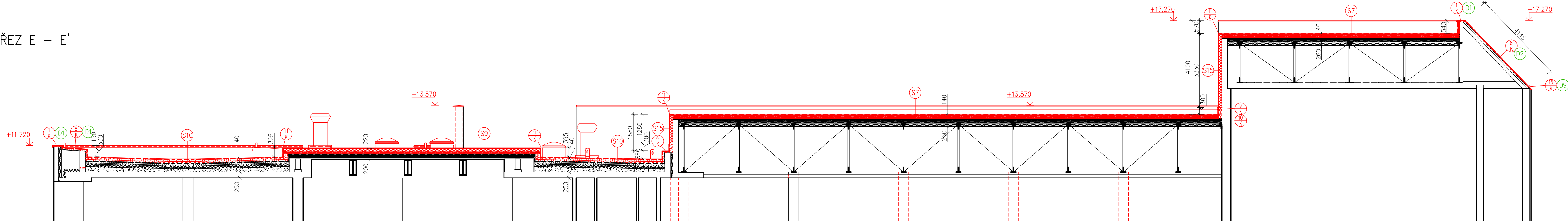


ŘEZ D – D'



ŘEZ E – E'



LEGENDA MATERIÁLŮ

	STÁVAJÍCÍ KONSTRUKCE
	BOURANÉ KONSTRUKCE
	TEPELNÁ IZOLACE – DESKY Z EPS POLYSTYRENU
	TEPELNÁ IZOLACE – DESKY Z XPS POLYSTYRENU
	TEPELNÁ IZOLACE – MINERÁLNÍ VATA
	STÁVAJÍCÍ TEPELNÁ IZOLACE – MINERÁLNÍ VATA
	STÁVAJÍCÍ TEPELNÁ IZOLACE – POLSID (EPS POLYSTYREN)
	STÁVAJÍCÍ STRUSKOVÝ NÁSYP
	STÁVAJÍCÍ BETONOVÁ MAZANINA, PŘÍP. LEHCENÝ BETON
	STÁVAJÍCÍ HERAKLIT

VÝPIS SKLADEB

- S7 STŘECHA – MECHANICKY KOTVENÁ**  
NOVÁ SKLADBA:  
–HYDROIZOLACE – SBS MODIFIKOVANÝ ASFALTOVÝ PÁS, TL. 4,2 mm, CELOPLOŠNĚ NATAVENÝ  
–PODKLADNÍ SBS MODIFIKOVANÝ ASFALTOVÝ PÁS, TL. 4,0 mm, MECHANICKY KOTVENÝ  
–DESKY Z MINERÁLNÍ VATY,  $\lambda=0,038$  W/mK, TL. 140 mm (DVĚ VRSTVY – 60 + 80 mm)  
–SBS MODIFIKOVANÝ ASFALTOVÝ PÁS, TL. 4,0 mm, CELOPLOŠNĚ NATAVENÝ  
STÁVAJÍCÍ SKLADBA:  
–HYDROIZOLACE – ASFALTOVÝ PÁS, NĚKOLIK VRSTEV, TL. 16 mm  
–BEDNĚNÍ Z DŘEVĚNÝCH PRKEN  
–VZDUCHOVÁ MEZERA  
–MINERÁLNÍ VATA, TL. 60 mm  
–DŘEVĚNÝ STŘEŠNÍ PANEL, TL. 106 mm  
(PŘEKLIŽKA, TL. 6 mm, MINERÁLNÍ VATA TL. 80 mm, DŘEVOVLÁKNITÁ DESKA TL. 20 mm)  
–SDK DESKY, PROTIPOŽÁRNÍ, TL. 15 mm  
–MINERÁLNÍ VATA TL. 100 mm  
–UZAVŘENÁ VZDUCHOVÁ MEZERA TVOŘENÁ VAZNIKY, TL. PRŮMĚR CCA 2150 mm  
–SDK DESKY, PROTIPOŽÁRNÍ, TL. 15 mm
- S8 STŘECHA – MECHANICKY KOTVENÁ**  
NOVÁ SKLADBA:  
–HYDROIZOLACE – SBS MODIFIKOVANÝ ASFALTOVÝ PÁS, TL. 4,2 mm, CELOPLOŠNĚ NATAVENÝ  
–PODKLADNÍ SBS MODIFIKOVANÝ ASFALTOVÝ PÁS, TL. 4,0 mm, MECHANICKY KOTVENÝ  
–SPÁDOVÉ DESKY Z EPS 100S, TL. 20 – 120 mm  
–DESKY Z EPS 100S,  $\lambda=0,037$  W/mK, TL. 220 mm (DVĚ VRSTVY – 100 + 120 mm)  
–PAROZÁBRANA – SBS MODIFIKOVANÝ ASFALTOVÝ PÁS, TL. 4,0 mm, CELOPLOŠNĚ NATAVENÝ  
STÁVAJÍCÍ SKLADBA:  
–ŽELEZOBETON, TL. 100 mm  
–PLECH VSŽ NA NOSNÍCÍCH IPE 140, 6 1200 mm
- S9 STŘECHA – MECHANICKY KOTVENÁ**  
NOVÁ SKLADBA:  
–HYDROIZOLACE – SBS MODIFIKOVANÝ ASFALTOVÝ PÁS, TL. 4,2 mm, CELOPLOŠNĚ NATAVENÝ  
–PODKLADNÍ SBS MODIFIKOVANÝ ASFALTOVÝ PÁS, TL. 4,0 mm, MECHANICKY KOTVENÝ  
–DESKY Z MINERÁLNÍ VATY,  $\lambda=0,038$  W/mK, TL. 220 mm (DVĚ VRSTVY – 100 + 120 mm)  
–SBS MODIFIKOVANÝ ASFALTOVÝ PÁS, TL. 4,0 mm, CELOPLOŠNĚ NATAVENÝ  
STÁVAJÍCÍ SKLADBA:  
–HYDROIZOLACE – ASFALTOVÝ PÁS, NĚKOLIK VRSTEV, TL. 12 mm  
–BEDNĚNÍ Z DŘEVĚNÝCH PRKEN  
–UZAVŘENÁ VZDUCHOVÁ MEZERA, TL. 20 mm  
–MINERÁLNÍ VATA, TL. 60 mm  
–DŘEVĚNÝ STŘEŠNÍ PANEL, TL. 106 mm  
(PŘEKLIŽKA, TL. 6 mm, MINERÁLNÍ VATA TL. 80 mm, DŘEVOVLÁKNITÁ DESKA TL. 20 mm)  
–SDK DESKY, PROTIPOŽÁRNÍ, TL. 15 mm
- S10 STŘECHA – MECHANICKY KOTVENÁ**  
NOVÁ SKLADBA:  
–HYDROIZOLACE – SBS MODIFIKOVANÝ ASFALTOVÝ PÁS, TL. 4,2 mm, CELOPLOŠNĚ NATAVENÝ  
–PODKLADNÍ SBS MODIFIKOVANÝ ASFALTOVÝ PÁS, TL. 4,0 mm, MECHANICKY KOTVENÝ  
–DESKY Z EPS 100S,  $\lambda=0,037$  W/mK, TL. 140 mm (DVĚ VRSTVY – 60 + 80 mm)  
–SBS MODIFIKOVANÝ ASFALTOVÝ PÁS, TL. 4,0 mm, CELOPLOŠNĚ NATAVENÝ  
STÁVAJÍCÍ SKLADBA:  
–HYDROIZOLACE – ASFALTOVÝ PÁS, NĚKOLIK VRSTEV, TL. 20 mm  
–BETONOVÝ POTĚR, TL. 50 mm  
–HERAKLIT, TL. 30 mm  
–ASFALTOVÁ LEPENKA, TL. 5 mm  
–DESKY Z MINERÁLNÍ VATY, TL. 120 mm  
–NÁSYP STRUSKY VE SPÁDU, TL. 150 – 200 mm  
–ŽELEZOBETONOVÝ PANEL, TL. 250 mm

- S11 STŘECHA – MECHANICKY KOTVENÁ**  
NOVÁ SKLADBA:  
–HYDROIZOLACE – SBS MODIFIKOVANÝ ASFALTOVÝ PÁS, TL. 4,2 mm, CELOPLOŠNĚ NATAVENÝ  
–PODKLADNÍ SBS MODIFIKOVANÝ ASFALTOVÝ PÁS, TL. 4,0 mm, MECHANICKY KOTVENÝ  
–DESKY Z EPS 100S,  $\lambda=0,037$  W/mK, TL. 140 mm (DVĚ VRSTVY – 60 + 80 mm)  
–SBS MODIFIKOVANÝ ASFALTOVÝ PÁS, TL. 4,0 mm, CELOPLOŠNĚ NATAVENÝ  
STÁVAJÍCÍ SKLADBA:  
–HYDROIZOLACE – ASFALTOVÝ PÁS, NĚKOLIK VRSTEV, TL. 15 mm  
–BETONOVÝ POTĚR, TL. 50 mm  
–HERAKLIT, TL. 30 mm  
–ASFALTOVÁ LEPENKA, TL. 5 mm  
–DESKY Z MINERÁLNÍ VATY, TL. 120 mm  
–NÁSYP STRUSKY VE SPÁDU, TL. 200 – 300 mm  
–ŽELEZOBETONOVÝ PANEL, TL. 250 mm
- S15 ZATEPLENÍ STĚNY – MINERÁLNÍ VATA**  
–STÁVAJÍCÍ ZDIVO Z PLYNOSILIKÁTOVÝCH TVÁRNIC  
–LEPICI A STĚRKOVÝ TMEL  
–DESKY Z MINERÁLNÍ VATY TL. 140 mm,  $\lambda=0,036$  W/mK  
–TALÍROVÉ HMOŽDINKY ( $\emptyset$  A DĚLKA DLE TEP. IZOLACE A NOSNÉHO PODKLADU)  
–LEPICI A STĚRKOVÝ TMEL S VLOŽENOU VÝZTUŽNOU SKELNOU TKANINOU  
–PODKLADNÍ PENETRAČNÍ NÁTĚR  
–PROBARVENÁ SILIKONOVÁ OMÍTKA

VÝPIS BOURACÍCH PRACÍ

- D1** –DEMONTÁŽ STÁVAJÍCÍHO OPLECHOVÁNÍ ATKY  
**D2** –DEMONTÁŽ STÁVAJÍCÍHO OPLECHOVÁNÍ STŘÍŠKY  
**D9** –DEMONTÁŽ STÁVAJÍCÍHO SVODNÉHO DEŠTĚVÉHO POTRUBÍ A OKAPNÍHO ŽLABU

±0,000 = 322,500 m.n.m. B.p.v.

STAVEBNÍK MĚSTO KOPŘIVNICE ŠTEFÁNKOVA 1163/12 742 21 KOPŘIVNICE	ZHOTOVITEL <b>ENERGO-STEEL</b> ENERGETICKÉ A PROJEKČNÍ CENTRUM VŘESINSKÁ 66/54 708 00 OSTRAVA – PORUBA	PROJEKTANT ING. JIŘÍ NĚMEC VDOVSKÁ 701/32 712 00 OSTRAVA – MUGLINOV ČKAIT 1104100
STAVBA STAVEBNÍ ÚPRAVY – REKONSTRUKCE STŘEŠNÍHO PLÁŠTĚ KULTURNÍHO DOMU, KOPŘIVNICE	ZAK. ČÍSLO 75/2019/OMM	
	STUPEŇ DPS	
	MĚŘÍTKO 1:100	DATUM 03/2020
OBSAH ŘEZY D – D', E – E'	VÝKRES Č. D.1.1–105	KOPIE Č.
DIL D.1.1 ARCHITEKTONICKO–STAVEBNÍ ŘEŠENÍ		